

**LOCINOX**<sup>®</sup>

Let's make it better together



# Ensemble, prêts pour l'avenir

---

Tout ce qu'il faut savoir sur les changements d'articles  
chez Locinox à partir de novembre 2023

## Cher client, partenaire

À la fin de cette année débutera la première phase du déménagement tant attendu dans notre Smart Factory du futur.

Locinox 4.0 ne se limite pas à une nouvelle usine. En coulisse, nous travaillons depuis plus de trois ans au renouvellement et à l'intégration de nos processus, notamment des nouveaux systèmes ERP, WMS et PLM\*. Ce faisant, nous améliorons l'efficacité interne et la communication électronique avec nos partenaires. Cela simplifiera notre collaboration et vous, en tant que client, en récolterez les fruits.

Nous mettons tout en œuvre pour rendre cette transition la plus simple et efficace possible pour vous. Néanmoins, vous vous en rendrez compte. Nous aimerions vous informer d'un certain nombre de changements fondamentaux.

- Nouvelles références d'articles
- Gestion des tarifs par conditionnement et plus à la pièce
- Documents dans une nouvelle mise en page
- Calendrier

Plus loin dans ce document, nous vous expliquons ces changements étape par étape. Nous espérons ainsi vous tenir informé en continu et sommes à votre disposition si vous avez des questions.

*Votre équipe Locinox*

\* ERP : Enterprise Resource Planning, WMS : Warehouse Management System, PLM : Product Lifecycle Management



Septembre 2023

## Changement de référence d'article

Avec le passage au nouveau système ERP, nous saisissons l'opportunité de repenser nos références d'articles et configurations, de sorte que :

- Vous puissiez intégrer nos produits plus facilement dans votre système ERP ;
- Nous puissions limiter le nombre de configurations ;

La nouvelle référence d'article **est composée d'un « P » suivi de 8 chiffres**. Ceux-ci sont déterminés par le logiciel de manière aléatoire. Si un produit est décliné dans plusieurs couleurs, ces 8 chiffres seront suivis **de 5 caractères** (par exemple « -9005 »).

**P00000000**

« P » + 8 caractères

—

**9005**

Configuration des couleurs

Ces nouvelles références ont l'avantage d'être compatibles avec **tous** les systèmes ERP. Cela facilitera le téléchargement de nos produits et de nos tarifs dans **votre programme**. À cet effet, vous recevrez fin octobre une liste complète de l'ensemble des articles et configurations d'articles existants, accompagnés des nouvelles références d'article correspondantes.



### Puis-je retrouver quelque part l'ancienne référence article ?

Dans les documents et sur notre site Internet, vous trouverez systématiquement dans le descriptif la nouvelle référence d'article avec l'ancienne dénomination. Quelques exemples figurent à la page suivante.

## Descriptif de l'article

Dans les nouveaux descriptifs, vous retrouverez systématiquement les anciennes références d'article, même si le coloris figurera à un autre endroit. Celui-ci se trouve désormais à l'arrière et non plus au milieu.

Ancienne référence d'article	Nouvelle référence d'article	Nouveau descriptif
BOLTON4D-16-QF-6005-110-02	P00011295-6005	BOLTON4D-16-QF-110-02-6005 Charnière 4 dimensions à visser

## Serrures

Dans le nouveau descriptif, la dimension double profil disparaît et le code couleur apparaît également à la fin.

Par exemple, LAKQ4040U2L9005VZSM est décrit comme LAKQ40U2LVSZM-9005.

Ancienne référence d'article	Nouvelle référence d'article	Nouveau descriptif
LAKQ4040U2L9005VZSM	P00011846-9005	LAKQ40U2LVSZM-9005 Serrure en applique

Les configurations sont limitées à la couleur. Chaque autre configuration obtient son propre numéro P.

Ancienne référence d'article	Nouvelle référence d'article	Nouveau descriptif
LAKQ4040U2L9005GSYM	P00011631-9005	LAKQ40U2LGSYM-9005 Serrure en applique
LAKQ4040U2L9005VSZM	P00011643-9005	LAKQ40U2LVSZM-9005 Serrure en applique

## Ensembles de charnières complètes

Les ensembles de charnières auront également leurs propres nouvelles références d'article. Ainsi, la différence entre un ensemble et son contenu sera plus claire.

### Ensemble

P00012650 GBMU-B-M22-145-50 50,00

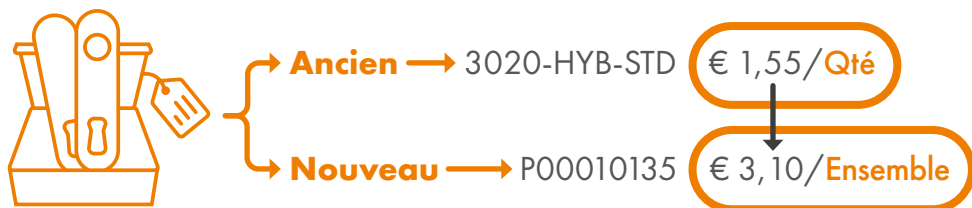
### Contenu

P00003146	1004SET-M22-145 Boulon à oeil avec écrous - M22 - Longueur 145 mm pour 1034HDGA	50,00
P00001800	1003SET-M20 Axe à goupille M20 pour 1034HDGA	50,00
P00001713	1001U-B-22 Oreille U en acier brut (B) Pour boulon à oeil M22 et boulon Ø 20 mm	50,00
P00000674	1002M-B-22 Plaque à souder en acier brut (B) Pour boulon à oeil M22	50,00

# Gestion des tarifs par conditionnement et plus à la pièce

Grâce au nouveau système ERP, il est possible d'afficher les produits dans des listes de prix, des devis, des confirmations de commande et des factures en fonction du nombre de pièces par colis plutôt qu'à l'unité.

Les produits conditionnés en plusieurs exemplaires seront désormais répertoriés et tarifés par colis. Ainsi, vous saurez immédiatement quelle quantité vous devez commander pour votre prochain projet.



## Confirmation SO23000922

Date	: 10/10/2023	Client	: C12661
Date d'expédition	: 11/10/2023	N° TVA	: BE0433541104
Votre réf.	: Test order	Contact	:
Payment terms	: NET05	Echéance	:

Numéro d'article	Nom d'article	Qté	Prix Unit.	Montant
<i>Number: SO23000922 / Votre réf.: Test order / Date d'expédition: 11/10/2023</i>				
<i>Adresse: Locinox test, Leieweg 2 8510 Kortrijk Belgium</i>				
P00010135	3020-HYB-STD Plaquette de propreté en polyamide (2 pièces)	1,00	3,1000	3,10
P00007817-6009	VSA-K-QF1BL-6009 Verrou de sol monté en applique en RAL 6009 - Quick-Fix	1,00	38,7000	38,70



## Pour quels produits spécifiques cela sera-t-il mis en œuvre ?

Par exemple, cette adaptation sera mise en œuvre pour les charnières, qui seront conditionnées par 2. Désormais, elles ne seront plus présentées et tarifées comme 2 charnières distinctes, mais comme 1 ensemble.



# Calendrier

Vous trouverez ci-dessous le planning des prochains mois. Ainsi, vous pourrez informer votre équipe et vous y préparer. La saisie des nouvelles références d'articles dans votre système ERP est une étape très importante.



## Octobre 2023

Vous recevrez par e-mail une liste complète de l'ensemble des articles et configurations d'articles existants avec leurs nouvelles références d'articles à **saisir dans votre système ERP**.

### 30 octobre 2023 - 16h00 CET



À partir du lundi 30 octobre à 16h00 précises, le Loc-E-Shop sera temporairement hors service. Le site Web restera actif. Jusqu'au lundi 6 novembre, les commandes ne pourront être passées que via notre service client\*. Aucune commande ne sera livrée entre le 31 octobre et le 6 novembre.

\*Commandez entre le 30 octobre et le 6 novembre via [commandes@locinox.com](mailto:commandes@locinox.com)

### 6 novembre 2023



À partir du lundi 6 novembre, vous pourrez commander avec les nouvelles références d'articles dans le Loc-E-Shop. Les commandes soumises à notre service client entre le 30 octobre et le 6 novembre seront également traitées et livrées au niveau logistique.



## Novembre 2023

Début de la première phase de migration du siège social vers Locinox 4.0

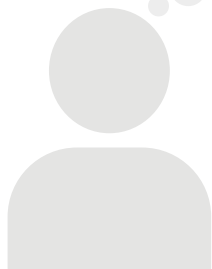
### Période de Noël 2023

Nous serons en congés à partir du 25 décembre. Passé ce délai, les commandes ne pourront pas être expédiées cette année.

- Tous les ensembles commandés avant le 9 décembre seront expédiés cette année.
- Toutes les autres commandes passées avant le 22 décembre seront expédiées cette année.

Nous serons de retour à compter du 2 janvier 2024 pour vous aider et traiter vos commandes afin de les expédier le 3 janvier.





## **Que se passe-t-il si je passe encore une commande avec les anciennes références d'article ?**

Notre service client traitera les commandes avec les anciennes références d'article et vous aidera à les modifier avec les nouvelles références dans votre système ERP.

## **Le déménagement affectera-t-il le service et les délais de livraison ?**

Nous mettons tout en œuvre pour que vous soyez le moins possible impacté par notre déménagement. Pour cela, il importe que nous soyons bien préparés. C'est pourquoi nous sollicitons votre collaboration. **Passez vos commandes le plus rapidement possible et informez-nous à temps des commandes plus importantes**, afin que notre équipe logistique puisse les anticiper.

Pendant cette période, nous ne serons peut-être pas toujours en mesure de respecter nos délais de livraison dans les 24 heures. Nous vous remercions pour votre compréhension.

**Vous avez des questions ? N'hésitez pas à nous contacter.**

**Il nous tarde de continuer à construire l'avenir avec vous.**

**Let's make it  
better together.**

*L'équipe Locinox*